

Condensing unit  
Voltage Code : TZ

# TAJN9480ZMHR-TZ

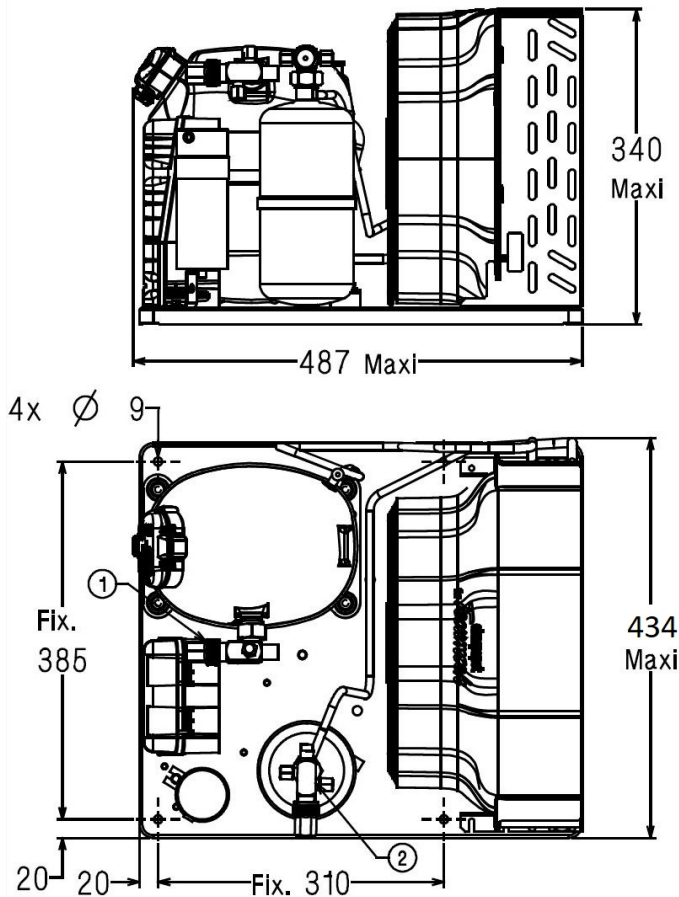
High Temp. Commercial (MHP)

400V 3~ 50Hz / 440V 3~ 60 Hz

R452A / R404A / R448A / R449A

TAJN9480ZMHR-TZ

Conditions	Frequency	Nominal Cooling Capacity		Sound Power ISO3745 / ISO 3743-1
		Watts	BTU/h	
EN13215 / R452A	50 Hz / 60 Hz	1096 / 1254	3739 / 4276	66 dBA
EN13215 / R404A	50 Hz / 60 Hz	1233 / 1407	4205 / 4796	66 dBA
EN13215 / R448A	50 Hz / 60 Hz	1079 / 1231	3679 / 4198	66 dBA
EN13215 / R449A	50 Hz / 60 Hz	1079 / 1232	3680 / 4200	66 dBA



\* EN13215 : T°Ambient 32.0°C / T°Evap. -10.0°C / T°Return gas temp.. 20.0°C  
T°Subcooling. 3.0K

<b>Net Weight (Kg)</b>	32.0
<b>Expansion device</b>	Expansion_Valve
<b>Air Flow (m³/h)</b>	900 / 900
<b>Compo Data Sheet</b>	224CU-TZ
<b>Elec Comp Type</b>	TRI
<b>Current (Amp)</b>	
Load Rated Amp	2.1   2.1
Max Cont Current	3.2   3.1
Lock Rotor Amp	13.2   13.2
<b>Fan</b>	
Speed (rpm)	1200 / 1200
Power (W)	22.0
Diameter (mm)	300
Protection	Overload
IP Level	IP54
<b>Condenser</b>	M300/3900
<b>Liquid Receiver</b>	
Capacity (L)	1.5
Maximum Pressure (Bars)	32.0
<b>Suction Line</b>	
Suction Type	Vanne Orientable
For Tubing Out Diam	12.7 (1/2")
Suction Connection Type	Brased
<b>Liquid Line</b>	
Liquid Line Type	Vanne Orientable
For Tubing Out Diam	9.5 (3/8")
Liquid Connecton Type	Brased
<b>Heat recovery pipes</b>	
Component/ Type of connexion	NA
For tube Outside diameter :	NA

Note : Tecumseh reserves the right to change information contained in this document without notification.

maille < à 8mm



**Tecumseh**

<b>TAJN9480ZMHR-TZ</b>	<b>Tension TZ : 400V 3~ 50Hz / 440V 3~ 60 Hz</b>
------------------------	--

Les performances sont données dans les <b>conditions EN13215</b> :	Gaz aspirés :	20.0 °C
Condition Dew	Sous refroidissement :	3.0 K
The performance data are in <b>EN13215 conditions</b> :	Return gas :	20.0 °C
Dew Condition	Subcooling :	3.0 K

<b>50 Hz R452A</b>											
											<b>N°6292</b>
5   T ambience	6   T évaporation	(°C)	<b>-25</b>	<b>-20</b>	<b>-15</b>	<b>-10</b>	<b>-5</b>	<b>0</b>	<b>5</b>	<b>10</b>	<b>15</b>
<b>25</b>	1   P frigorifique	(Watt)	600	784	993	1232	1504	1813	2165	2563	3016
	2   P absorbée	(W)	475	535	596	660	726	794	866	942	1021
	3   I absorbée	(A)	1.45	1.50	1.57	1.64	1.71	1.80	1.89	2.00	2.11
	4   Tc	(°C)	30.0	31.9	34.0	36.3	38.7	41.2	43.9	46.6	49.4
<b>32</b>	1   P frigorifique	(Watt)	517	688	879	1096	1344	1626	1948	2315	2736
	2   P absorbée	(W)	479	546	614	684	757	832	911	993	1079
	3   I absorbée	(A)	1.43	1.50	1.58	1.66	1.75	1.84	1.95	2.06	2.18
	4   Tc	(°C)	36.1	37.9	39.8	41.9	44.2	46.6	49.2	51.8	54.5
<b>43</b>	1   P frigorifique	(Watt)		533	697	880	1089	1329	1607	1930	
	2   P absorbée	(W)		553	632	714	798	885	975	1069	
	3   I absorbée	(A)		1.50	1.59	1.69	1.80	1.91	2.03	2.15	
	4   Tc	(°C)		47.4	49.1	51.0	53.1	55.3	57.6	60.1	

<b>60 Hz R452A</b>											
											<b>N°6292</b>
5   T ambience	6   T évaporation	(°C)	<b>-25</b>	<b>-20</b>	<b>-15</b>	<b>-10</b>	<b>-5</b>	<b>0</b>	<b>5</b>	<b>10</b>	<b>15</b>
<b>25</b>	1   P frigorifique	(Watt)	685	901	1142	1413	1719	2066	2456	2896	3394
	2   P absorbée	(W)	553	639	725	815	907	1003	1105	1213	1327
	3   I absorbée	(A)	1.37	1.46	1.55	1.65	1.76	1.88	2.02	2.17	2.33
	4   Tc	(°C)	31.0	33.2	35.6	38.0	40.6	43.3	46.1	48.9	51.9
<b>32</b>	1   P frigorifique	(Watt)	582	783	1005	1254	1534	1850	2209	2617	3085
	2   P absorbée	(W)	544	640	736	835	936	1041	1152	1268	1391
	3   I absorbée	(A)	1.35	1.45	1.55	1.67	1.79	1.93	2.08	2.24	2.41
	4   Tc	(°C)	36.9	39.0	41.2	43.5	46.0	48.6	51.2	54.0	56.8
<b>43</b>	1   P frigorifique	(Watt)		593	785	996	1235	1506	1819		
	2   P absorbée	(W)		628	741	856	973	1093	1218		
	3   I absorbée	(A)		1.42	1.55	1.69	1.83	1.99	2.16		
	4   Tc	(°C)		48.1	50.1	52.3	54.6	57.0	59.4		

**1 = cooling capacity 2 = power input 3 = current 4 = condensing temperature 5 = ambient temperature 6 = evaporating temperature**

**Nota : Tecumseh se réserve le droit de modifier les informations contenues dans ce document sans préavis.**

**Note : Tecumseh reserves the right to change information contained in this document without notification.**

© 2025 Tecumseh Products Company  
All rights reserved



**Tecumseh**

<b>TAJN9480ZMHR-TZ</b>	<b>Tension TZ : 400V 3~ 50Hz / 440V 3~ 60 Hz</b>
------------------------	--

Les performances sont données dans les <b>conditions EN13215</b> :	Gaz aspirés :	20.0 °C
Condition Dew	Sous refroidissement :	3.0 K
The performance data are in <b>EN13215 conditions</b> :	Return gas :	20.0 °C
Dew Condition	Subcooling :	3.0 K

<b>50 Hz R404A</b>											
											<b>N°5065</b>
5   T ambience	6   T évaporation	(°C)	<b>-25</b>	<b>-20</b>	<b>-15</b>	<b>-10</b>	<b>-5</b>	<b>0</b>	<b>5</b>	<b>10</b>	<b>15</b>
<b>25</b>	1   P frigorifique	(Watt)	742	932	1147	1385	1643	1918	2206	2503	2804
	2   P absorbée	(W)	502	563	624	687	751	816	884	955	1029
	3   I absorbée	(A)	1.52	1.58	1.64	1.70	1.78	1.85	1.94	2.03	2.14
	4   Tc	(°C)	33.2	34.9	36.8	38.8	41.0	43.3	45.7	48.3	51.0
<b>32</b>	1   P frigorifique	(Watt)	640	820	1018	1233	1465	1709	1964	2224	2488
	2   P absorbée	(W)	509	577	645	715	785	858	932	1009	1090
	3   I absorbée	(A)	1.52	1.58	1.66	1.73	1.81	1.90	2.00	2.10	2.21
	4   Tc	(°C)	39.3	40.9	42.6	44.5	46.5	48.6	50.9	53.3	55.9
<b>43</b>	1   P frigorifique	(Watt)		641	813	994	1185	1382	1585	1792	
	2   P absorbée	(W)		589	669	750	832	916	1001	1089	
	3   I absorbée	(A)		1.59	1.68	1.77	1.87	1.97	2.08	2.20	
	4   Tc	(°C)		50.2	51.6	53.3	55.0	57.0	59.0	61.2	

<b>60 Hz R404A</b>											
											<b>N°5065</b>
5   T ambience	6   T évaporation	(°C)	<b>-25</b>	<b>-20</b>	<b>-15</b>	<b>-10</b>	<b>-5</b>	<b>0</b>	<b>5</b>	<b>10</b>	<b>15</b>
<b>25</b>	1   P frigorifique	(Watt)	857	1079	1322	1584	1859	2142	2427	2708	2978
	2   P absorbée	(W)	586	674	762	851	944	1041	1143	1252	1369
	3   I absorbée	(A)	1.45	1.53	1.62	1.72	1.83	1.95	2.08	2.23	2.39
	4   Tc	(°C)	33.8	36.0	38.3	40.8	43.4	46.1	49.0	52.1	55.3
<b>32</b>	1   P frigorifique	(Watt)	719	933	1163	1407	1660	1918	2178	2435	2684
	2   P absorbée	(W)	579	678	776	875	975	1079	1188	1302	1422
	3   I absorbée	(A)	1.43	1.53	1.63	1.74	1.87	2.00	2.14	2.29	2.46
	4   Tc	(°C)	40.1	42.0	44.0	46.2	48.5	51.0	53.6	56.3	59.2
<b>43</b>	1   P frigorifique	(Watt)		698	907	1122	1341	1563	1786		
	2   P absorbée	(W)		669	786	901	1017	1133	1253		
	3   I absorbée	(A)		1.50	1.63	1.77	1.91	2.06	2.22		
	4   Tc	(°C)		51.5	53.0	54.7	56.6	58.6	60.7		

**1 = cooling capacity 2 = power input 3 = current 4 = condensing temperature 5 = ambient temperature 6 = evaporating temperature**

**Nota : Tecumseh se réserve le droit de modifier les informations contenues dans ce document sans préavis.**

**Note : Tecumseh reserves the right to change information contained in this document without notification.**

© 2025 Tecumseh Products Company  
All rights reserved



**Tecumseh**

<b>TAJN9480ZMHR-TZ</b>	<b>Tension TZ : 400V 3~ 50Hz / 440V 3~ 60 Hz</b>
------------------------	--

Les performances sont données dans les <b>conditions EN13215</b> :	Gaz aspirés :	20.0 °C
Condition Dew	Sous refroidissement :	3.0 K
The performance data are in <b>EN13215 conditions</b> :	Return gas :	20.0 °C
Dew Condition	Subcooling :	3.0 K

<b>50 Hz R448A (*)</b>											
											<b>N°6982</b>
5   T ambience	6   T évaporation	(°C)	<b>-25</b>	<b>-20</b>	<b>-15</b>	<b>-10</b>	<b>-5</b>	<b>0</b>	<b>5</b>	<b>10</b>	<b>15</b>
<b>25</b>	1   P frigorifique	(Watt)	579	762	970	1205	1467	1756	2070	2409	2770
	2   P absorbée	(W)	448	505	565	627	692	760	831	907	988
	3   I absorbée	(A)	1.36	1.42	1.48	1.55	1.63	1.72	1.82	1.92	2.04
	4   Tc	(°C)	30.7	32.5	34.4	36.5	38.8	41.2	43.7	46.4	49.2
<b>32</b>	1   P frigorifique	(Watt)		667	862	1079	1319	1584	1871	2181	2512
	2   P absorbée	(W)		517	583	652	724	799	879	962	1051
	3   I absorbée	(A)		1.43	1.50	1.58	1.67	1.77	1.88	1.99	2.12
	4   Tc	(°C)		38.6	40.4	42.4	44.4	46.7	49.1	51.6	54.3
<b>43</b>	1   P frigorifique	(Watt)				883	1091	1318			
	2   P absorbée	(W)				683	768	856			
	3   I absorbée	(A)				1.62	1.73	1.84			
	4   Tc	(°C)				51.6	53.5	55.5			

<b>60 Hz R448A (*)</b>											
											<b>N°6982</b>
5   T ambience	6   T évaporation	(°C)	<b>-25</b>	<b>-20</b>	<b>-15</b>	<b>-10</b>	<b>-5</b>	<b>0</b>	<b>5</b>	<b>10</b>	<b>15</b>
<b>25</b>	1   P frigorifique	(Watt)		879	1117	1380	1666	1973	2300	2644	3001
	2   P absorbée	(W)		601	685	774	867	967	1074	1190	1316
	3   I absorbée	(A)		1.38	1.47	1.57	1.68	1.81	1.96	2.12	2.30
	4   Tc	(°C)		33.5	35.9	38.5	41.2	44.1	47.2	50.4	53.7
<b>32</b>	1   P frigorifique	(Watt)			983	1231	1500	1789	2096	2421	
	2   P absorbée	(W)			697	795	897	1004	1119	1241	
	3   I absorbée	(A)			1.48	1.59	1.72	1.86	2.02	2.19	
	4   Tc	(°C)			41.9	44.2	46.6	49.2	51.9	54.8	
<b>43</b>	1   P frigorifique	(Watt)				996	1239	1499			
	2   P absorbée	(W)				817	935	1058			
	3   I absorbée	(A)				1.61	1.76	1.93			
	4   Tc	(°C)				53.1	55.1	57.2			

**1 = cooling capacity 2 = power input 3 = current 4 = condensing temperature 5 = ambient temperature 6 = evaporating temperature**

(\*) Veuillez vous référer strictement aux Recommandations d'Utilisation et Bulletins Marketing Tecumseh du fait de la température de reflux élevée pour les applications LBP.  
 (\*) Due to very high discharge temperature especially on LBP conditions, please strictly refer to Tecumseh Guidelines & Marketing Bulletin when using this refrigerant.

**Nota : Tecumseh se réserve le droit de modifier les informations contenues dans ce document sans préavis.**  
**Note : Tecumseh reserves the right to change information contained in this document without notification.**

© 2025 Tecumseh Products Company  
All rights reserved



**Tecumseh**

<b>TAJN9480ZMHR-TZ</b>	<b>Tension TZ : 400V 3~ 50Hz / 440V 3~ 60 Hz</b>
------------------------	--

Les performances sont données dans les <b>conditions EN13215</b> :	Gaz aspirés :	20.0 °C
Condition Dew	Sous refroidissement :	3.0 K
The performance data are in <b>EN13215 conditions</b> :	Return gas :	20.0 °C
Dew Condition	Subcooling :	3.0 K

© 2025 Tecumseh Products Company  
All rights reserved

### 50 Hz R449A (\*)

**N°6224**

5   T ambience	6   T évaporation	(°C)	-25	-20	-15	-10	-5	0	5	10	15
<b>25</b>	1   P frigorifique	(Watt)	580	762	971	1206	1468	1757	2072	2411	2772
	2   P absorbée	(W)	448	505	565	627	692	760	831	907	988
	3   I absorbée	(A)	1.36	1.42	1.48	1.55	1.63	1.72	1.82	1.92	2.04
	4   Tc	(°C)	30.7	32.5	34.4	36.5	38.8	41.1	43.7	46.4	49.2
<b>32</b>	1   P frigorifique	(Watt)		667	862	1079	1320	1585	1872	2182	2513
	2   P absorbée	(W)		517	583	652	724	799	879	962	1051
	3   I absorbée	(A)		1.43	1.50	1.58	1.67	1.77	1.88	1.99	2.12
	4   Tc	(°C)		38.6	40.4	42.3	44.4	46.7	49.1	51.6	54.3
<b>43</b>	1   P frigorifique	(Watt)				883	1091	1318			
	2   P absorbée	(W)				683	768	856			
	3   I absorbée	(A)				1.62	1.73	1.84			
	4   Tc	(°C)				51.6	53.4	55.4			

### 60 Hz R449A (\*)

**N°6224**

5   T ambience	6   T évaporation	(°C)	-25	-20	-15	-10	-5	0	5	10	15
<b>25</b>	1   P frigorifique	(Watt)		879	1118	1380	1666	1974	2302	2645	3003
	2   P absorbée	(W)		601	685	774	867	967	1074	1190	1316
	3   I absorbée	(A)		1.38	1.47	1.57	1.68	1.81	1.96	2.12	2.30
	4   Tc	(°C)		33.5	35.9	38.5	41.2	44.1	47.1	50.3	53.7
<b>32</b>	1   P frigorifique	(Watt)			983	1232	1501	1790	2098	2422	
	2   P absorbée	(W)			697	795	897	1004	1119	1241	
	3   I absorbée	(A)			1.48	1.59	1.72	1.86	2.02	2.19	
	4   Tc	(°C)			41.9	44.1	46.6	49.1	51.9	54.8	
<b>43</b>	1   P frigorifique	(Watt)				996	1239	1499			
	2   P absorbée	(W)				817	935	1058			
	3   I absorbée	(A)				1.61	1.76	1.93			
	4   Tc	(°C)				53.1	55.0	57.1			

**1 = cooling capacity 2 = power input 3 = current 4 = condensing temperature 5 = ambient temperature 6 = evaporating temperature**

(\*) Veuillez vous référer strictement aux Recommandations d'Utilisation et Bulletins Marketing Tecumseh du fait de la température de reflux élevée pour les applications LBP.

(\*) Due to very high discharge temperature especially on LBP conditions, please strictly refer to Tecumseh Guidelines & Marketing Bulletin when using this refrigerant.

**Nota : Tecumseh se réserve le droit de modifier les informations contenues dans ce document sans préavis.**

**Note : Tecumseh reserves the right to change information contained in this document without notification.**