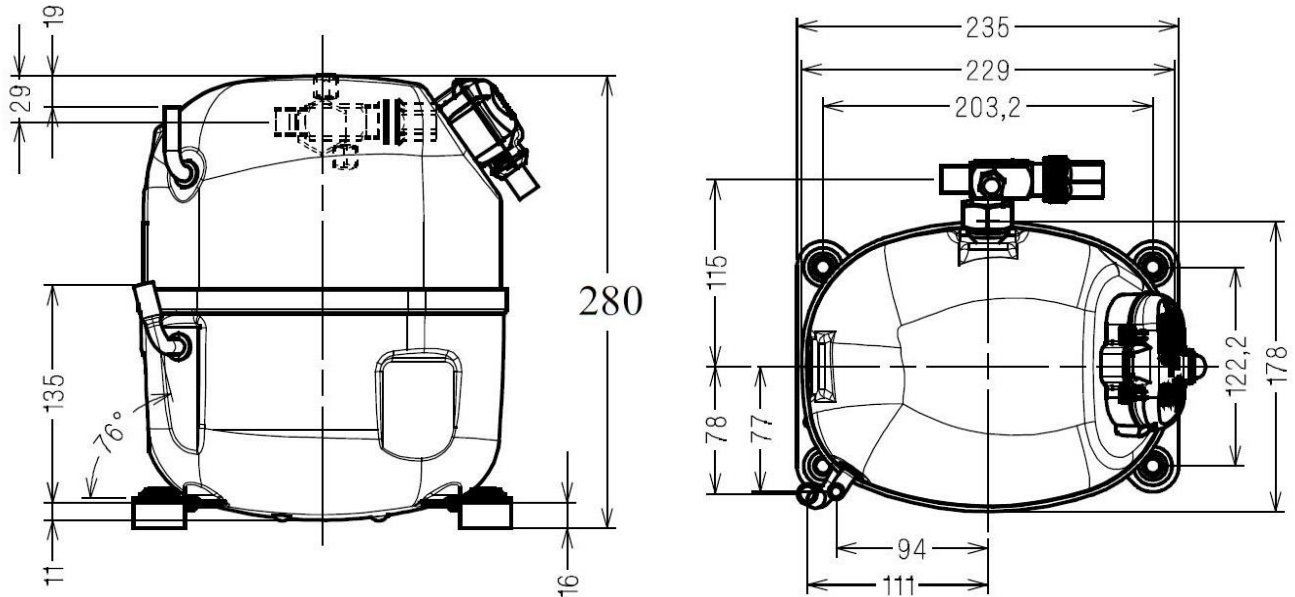


SPRĘŻARKA TECUMSEH CAJ9510Z FZ

ZASTOSOWANIE ŚREDNIO I WYSOKOTEMPERATUROWE HMBP 50Hz

R404A/R507/R452A/R448A/R449A



PRZYŁĄCZA Ø MM: SSANIE = 15,9(5/8"); TŁOCZENIE = 7,9(5/16"); SERWIS = 6,35(1/4")

MODEL	WYDAJNOŚĆ DLA CZYNNIKA R404A/R507						
	TEMPERATURA ODPAROWANIA						
	CECOMAF 5°C	-15°C	-10°C	-5°C	0°C	7,2°C	15°C
	W	W	W	W	W	W	W
CAJ9510Z FZ	2264	878	1151	1476	1866	2579	3628

TEMPERATURA SKRAPLANIA: 55°C, TEMPERATURA OTOCZENIA: 35°C

MODEL	POJEMNOŚĆ [CM ³]	ZASILANIE [V]	TYP SILNIKA	RODZAJ ROZRUCHU	LRA [A]	OLEJ		WAGA NETTO [KG]
						RODZAJ	IŁOŚĆ [CM ³]	
CAJ9510Z FZ	18,3	220-240	CSR	HST	30,0	POE32	887	21,4

LRA – PRĄD ROZRUCHU

CSR – KONDENSATOR STARTU I PRACY

HST – WYSOKI MOMENT ROZRUCHOWY SILNIKA, MOŻLIWA PRACA Z ZAWOREM ROZPRĘŻNYM LUB KAPILARĄ