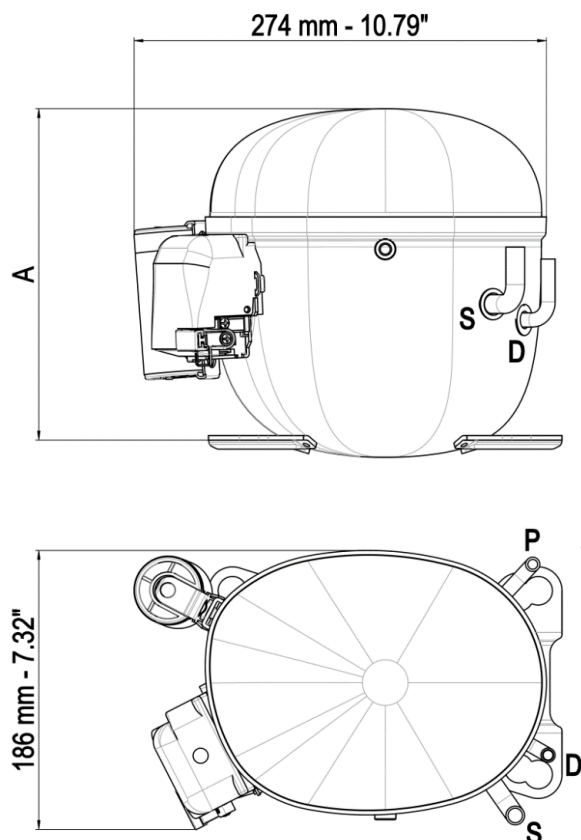
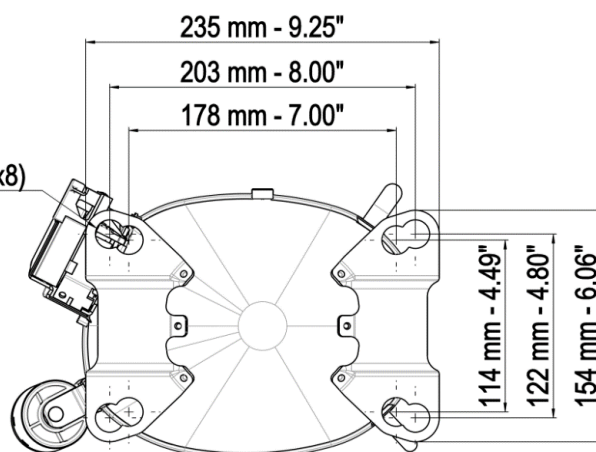


SPRĘŻARKA EMBRACO NT6217Z

ZASTOSOWANIE WYSOKOTEMPERATUROWE HBP 50Hz

R134A


	Ø MM	Ø IN	MATERIAŁ
(S) SSANIE	9,60-9,67	3/8	Cu
(P) SERWIS	6,42-6,50	1/4	Cu
(D) TŁOCZENIE	6,42-6,50	1/4	Cu



MODEL	WYDAJNOŚĆ WG EN12900 DLA CZYNNIKA R134A						
	TEMPERATURA SKRAPLANIA	TEMPERATURA ODPAROWANIA					
		-15°C	-10°C	-5°C	0°C	5°C	10°C
		W	W	W	W	W	W
NT6217Z	55°C	633	791	991	1234	1521	1853
	45°C	754	938	1173	1256	1795	2185

MODEL	POJEMNOŚĆ [CM ³]	ZASILANIE [V]	TYP SILNIKA	RODZAJ ROZRUCHU	LRA [A]	OLEJ		WAGA NETTO [KG]
						RODZAJ	ILOŚĆ [ML]	
NT6217Z	20,44	220-240	CSIR	HST	25,0	POE22	450	17,0

LRA – PRĄD ROZRUCHU

CSIR – KONDENSATOR STARTU – PRACA INDUKCYJNA

HST – WYSOKI MOMENT ROZRUCHOWY SILNIKA, MOŻLIWOŚĆ PRACY Z ZAWOREM ROZPRĘŻNYM LUB KAPILARĄ