

## PODSTAWY GUMOWE



### PODSTAWY GUMOWE RUBBER BLOCK

- ŁATWY I SZYBKI MONTAŻ
- REGULOWANE MOCOWANIE DZIĘKI SZYBIE MONTAŻOWEJ 20x15 MM
- WYKONANA Z SORTOWANEJ GUMY RECYKLINGOWEJ SBR
- DOSTĘPNE CZTERY DŁUGOŚCI: 250, 400, 600, 1000
- DOSTĘPNE DWIE SZEROKOŚCI: 130 MM I 180 MM
- WYSOKOŚĆ STANDARDOWA: 95 MM
- DODATKOWE PODWYŻSZENIA +130 MM – RISERY DO PODSTAW O SZEROKOŚCI 180 MM
- ŚRUBY MOCUJĄCE M10 W ZESTAWIE
- PAKOWANE PO 2 SZT.
- MOŻLIWOŚĆ ZAKUPU 3 SZT. NP. POD POMPĘ CIEPŁA

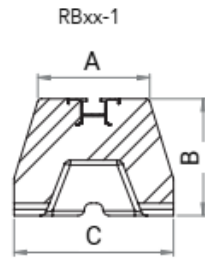
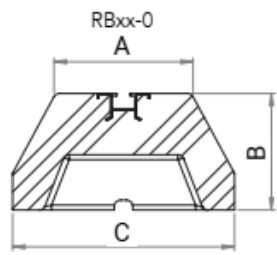


### ZASTOSOWANIE:

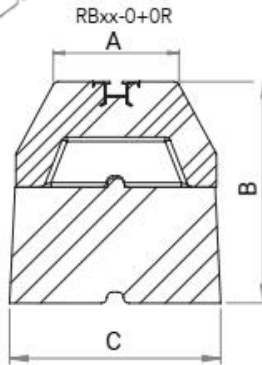
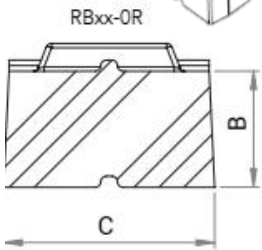
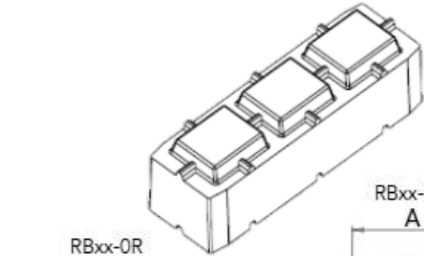
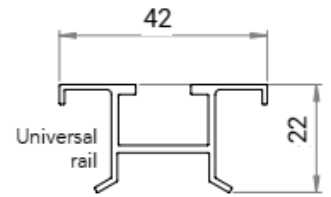
JAKO PODPORA POD JEDNOSTKI KLIMATYZACYJNE, POMPY CIEPŁA, AGREGATY CHŁODNICZE, KANAŁY WENTYLACYJNE, RUROCIĄGI I INNE INSTALACJE.

DOSKONALE TŁUMI DRGANIA WYTWORZONE PRZEZ JEDNOSTKĘ ZEWNĘTRZNĄ KLIMATYZATORA LUB URZĄDZENIE CHŁODNICZE.

SYMBOL	DŁUGOŚĆ	OBCIĄŻENIE [KG/SZT]	SZEROKOŚĆ	OPAKOWANIE
RB25-1	250 MM	120 KG	130 MM	4 SZT.
RB40-1	400 MM	180 KG	130 MM	2 SZT.
RB60-1	600 MM	300 KG	130 MM	2 SZT.
RB60-0	600 MM	300 KG	180 MM	2 SZT.
RISER RB60/180	600 MM	300 KG	190 MM	1 SZT.
RB100-1	1000 MM	350 KG	130 MM	1 SZT.



( mm )	A	B	C
RBxx-0	113	95	180
RBxx-1	92	95	130



( mm )	A	B	C
RBxx-OR	...	105	190
RBxx-0+OR	113	200	190

