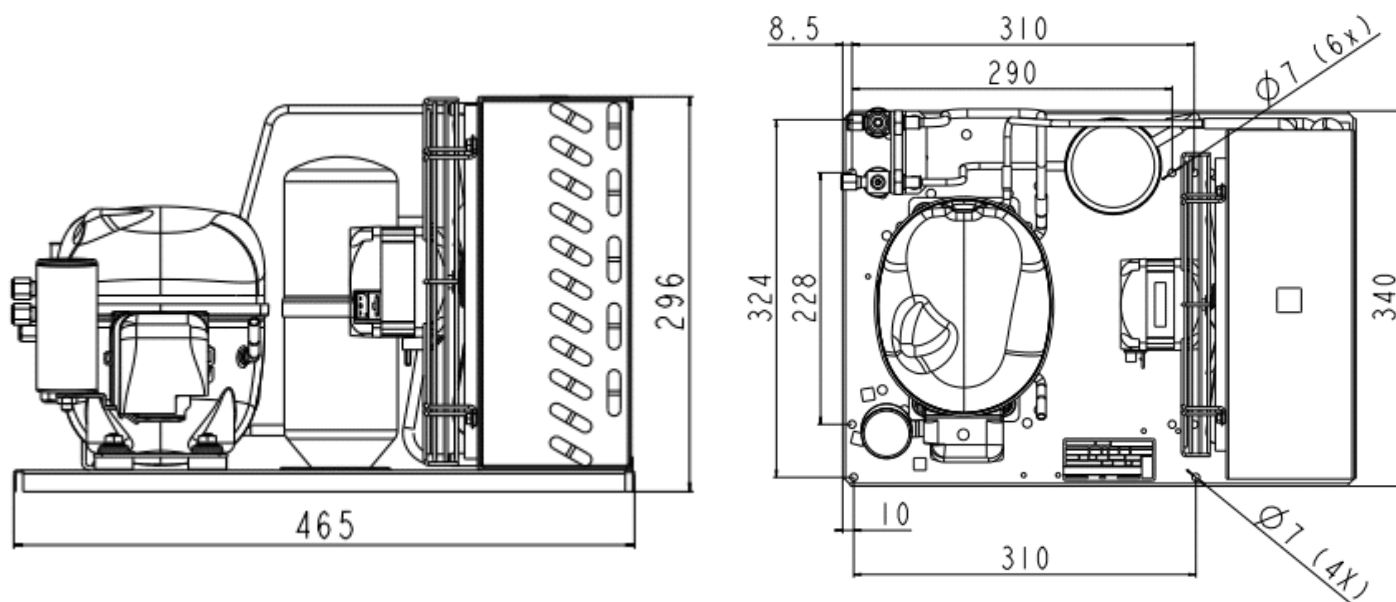


AGREGAT SKRAPLAJĄCY EMBRACO UNEK6213GK

ZASTOSOWANIE ŚREDNIO I WYSOKOTEMPERATUROWE M/HBP 50Hz

R404A/R507/R449A/R448A/R452A



| MODEL | WYDAJNOŚĆ WG EN13215 DLA CZYNNIKA R404A | | | | | | | | | |
|-------------------|---|-------|-------|------|------|------|-------|------|------|------|
| | TEMPERATURA ODPAROWANIA | | | | | | | | | |
| | -20°C | -15°C | -10°C | -5°C | 0°C | 5°C | 7,2°C | | 10°C | |
| | W | W | W | W | W | W | W | WINP | A | W |
| UNEK6213GK | 633 | 802 | 966 | 1130 | 1292 | 1439 | 1531 | 1074 | 5,97 | 1787 |

EN13215 – TEMPERATURA OTOCZENIA: 32°C, GAZ NA SSANIU: 20°C, PRZEGRZANIE: 10°C

| MODEL | POJEMNOŚĆ CYLINDRA SPRĘŻARKI [CM ³] | ZASILANIE [V] | TYP SILNIKA | LRA [A] | POJEMNOŚĆ ZBIORNIKA CIECZY [L] | PRZYŁĄCZE | | WENTYLATOR | | | WAGA NETTO [KG] |
|-------------------|--|------------------|----------------|------------|---|-----------|-------|------------|------------------|---|-----------------------|
| | | | | | | CIECZOWE | SSĄCE | ILOŚĆ | ŚREDNICA [MM] | WYDATEK POWIETRZA [M ³ /H] | |
| UNEK6213GK | 12,11 | 220-240 | CSIR | 19,3 | 1,1 | 1/4" | 3/8" | 1 | 254 | 595 | 20,8 |

LRA – PRĄD ROZRUCHU

CSIR – KONDENSATOR STARTU – PRACA INDUKCYJNA