



Condensing unit  
Voltage Code : TZ

# TAGT2513ZBR-TZ

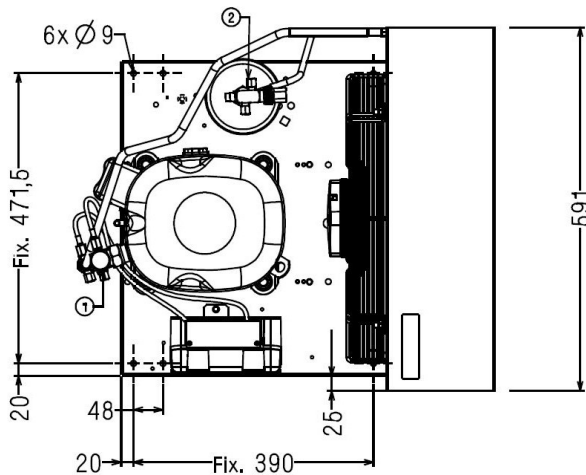
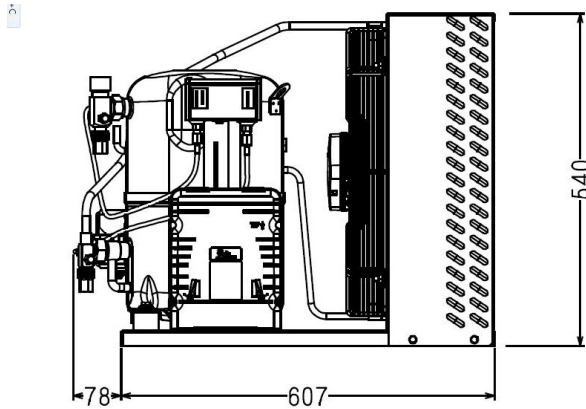
Low Temp. Commercial (BP)

400V 3~ 50Hz / 440V 3~ 60 Hz

R452A / R404A / R448A / R449A

TAGT2513ZBR-TZ

Conditions	Frequency	Nominal Cooling Capacity		Sound Power ISO3745 / ISO 3743-1
		Watts	BTU/h	
Standard TE / R452A	50 Hz / 60 Hz	3703 / 3981	12626 / 13574	82 dBA
Standard TE / R404A	50 Hz / 60 Hz	3834 / 4107	13072 / 14005	82 dBA
Standard TE / R448A	50 Hz / 60 Hz	2984 / 3202	10175 / 10918	82 dBA
Standard TE / R449A	50 Hz / 60 Hz	2988 / 3206	10189 / 10933	82 dBA



\* Standard TE : T°Ambient 32.0°C / T°Evap. -23.3°C / T°Return gas temp.. 32.0°C  
T°Subcooling. 2.0K

<b>Net Weight (Kg)</b>	73.0
<b>Expansion device</b>	Expansion_Valve
<b>Air Flow (m³/h)</b>	3900 / 4300
<b>Compo Data Sheet</b>	2383
<b>Elec Comp Type</b>	TRI
<b>Current (Amp)</b>	
Load Rated Amp	5   5.1
Max Cont Current	9.3   9.7
Lock Rotor Amp	43   43
<b>Fan</b>	
Speed (rpm)	1360 / 1520
Power (W)	280.0
Diameter (mm)	420
Protection	Overload
IP Level	IP54
<b>Condenser</b>	M420/15500
<b>Liquid Receiver</b>	
Capacity (L)	2.35
Maximum Pressure (Bars)	32.0
<b>Suction Line</b>	
Suction Type	Vanne Orientable
For Tubing Out Diam	22.2 (7/8")
Suction Connection Type	Brased
<b>Liquid Line</b>	
Liquid Line Type	Vanne Orientable
For Tubing Out Diam	9.5 (3/8")
Liquid Connecton Type	Brased
<b>Connection Type</b>	VR
<b>Fan Guard</b>	maille < à 8mm

Note : Tecumseh reserves the right to change information contained in this document without notification.



**Tecumseh**

<b>TAGT2513ZBR-TZ</b>	<b>Tension TZ : 400V 3~ 50Hz / 440V 3~ 60 Hz</b>
-----------------------	--

Les performances sont données dans les <b>conditions Standard TE</b> :	Gaz aspirés :	32.0 °C
Condition Dew	Sous refroidissement :	2.0 K
The performance data are in <b>Standard TE conditions</b> :	Return gas :	32.0 °C
Dew Condition	Subcooling :	2.0 K

© 2021 Tecumseh Products Company  
All rights reserved

### 50 Hz R452A

**N°6732**

5   T ambience	6   T évaporation	(°C)	<b>-40</b>	<b>-35</b>	<b>-30</b>	<b>-25</b>	<b>-20</b>	<b>-15</b>	<b>-10</b>
<b>25</b>	1   P frigorifique	(Watt)	1379	2107	2957	3920	4981	6124	7335
	2   P absorbée	(W)	1477	1799	2132	2490	2888	3335	3843
	3   I absorbée	(A)	4.29	4.59	4.94	5.35	5.85	6.43	7.09
	4   Tc	(°C)	26.2	26.9	28.4	30.6	33.4	36.6	40.3
<b>32</b>	1   P frigorifique	(Watt)	1013	1692	2480	3376	4368	5448	6608
	2   P absorbée	(W)	1363	1722	2087	2471	2890	3354	3873
	3   I absorbée	(A)	4.13	4.49	4.88	5.33	5.85	6.45	7.12
	4   Tc	(°C)	33.0	33.4	34.5	36.3	38.7	41.6	44.8
<b>43</b>	1   P frigorifique	(Watt)	468	1060	1748	2535	3421	4404	5491
	2   P absorbée	(W)	1109	1530	1949	2381	2838	3335	3879
	3   I absorbée	(A)	3.78	4.24	4.72	5.24	5.80	6.43	7.13
	4   Tc	(°C)	43.8	43.7	44.3	45.5	47.3	49.5	52.0

### 60 Hz R452A

**N°6732**

5   T ambience	6   T évaporation	(°C)	<b>-40</b>	<b>-35</b>	<b>-30</b>	<b>-25</b>	<b>-20</b>	<b>-15</b>	<b>-10</b>
<b>25</b>	1   P frigorifique	(Watt)	1386	2255	3218	4278	5429	6664	7982
	2   P absorbée	(W)	1771	2222	2656	3111	3614	4192	4867
	3   I absorbée	(A)	4.43	4.88	5.36	5.91	6.55	7.29	8.14
	4   Tc	(°C)	31.2	31.7	33.1	35.1	37.8	41.0	44.5
<b>32</b>	1   P frigorifique	(Watt)	874	1705	2619	3620	4710	5888	7160
	2   P absorbée	(W)	1530	2063	2561	3065	3606	4213	4910
	3   I absorbée	(A)	4.15	4.68	5.24	5.84	6.53	7.30	8.18
	4   Tc	(°C)	38.3	38.5	39.5	41.3	43.5	46.3	49.4
<b>43</b>	1   P frigorifique	(Watt)		835	1665	2572	3567	4661	5877
	2   P absorbée	(W)		1642	2271	2878	3502	4174	4922
	3   I absorbée	(A)		4.22	4.91	5.62	6.40	7.24	8.18
	4   Tc	(°C)		49.4	49.9	51.0	52.7	54.7	57.1

1 = cooling capacity 2 = power input 3 = current 4 = condensing temperature 5 = ambient temperature 6 = evaporating temperature

**Nota : Tecumseh se réserve le droit de modifier les informations contenues dans ce document sans préavis.**

**Note : Tecumseh reserves the right to change information contained in this document without notification.**



**Tecumseh**

<b>TAGT2513ZBR-TZ</b>	<b>Tension TZ : 400V 3~ 50Hz / 440V 3~ 60 Hz</b>
-----------------------	--

Les performances sont données dans les <b>conditions Standard TE</b> :	Gaz aspirés :	32.0 °C
Condition Dew	Sous refroidissement :	2.0 K
The performance data are in <b>Standard TE conditions</b> :	Return gas :	32.0 °C
Dew Condition	Subcooling :	2.0 K

<b>50 Hz R404A</b>									
<b>N°6727</b>									
5   T ambience	6   T évaporation	(°C)	<b>-40</b>	<b>-35</b>	<b>-30</b>	<b>-25</b>	<b>-20</b>	<b>-15</b>	<b>-10</b>
<b>25</b>	1   P frigorifique	(Watt)	1638	2331	3155	4097	5139	6253	7408
	2   P absorbée	(W)	1590	1920	2271	2652	3068	3531	4049
	3   I absorbée	(A)	4.64	4.95	5.33	5.78	6.31	6.92	7.61
	4   Tc	(°C)	27.7	29.9	32.4	35.0	37.9	41.1	44.6
<b>32</b>	1   P frigorifique	(Watt)	1284	1913	2660	3519	4475	5514	6612
	2   P absorbée	(W)	1507	1857	2229	2631	3069	3550	4084
	3   I absorbée	(A)	4.53	4.87	5.28	5.76	6.31	6.94	7.65
	4   Tc	(°C)	33.6	35.8	38.2	40.6	43.3	46.1	49.1
<b>43</b>	1   P frigorifique	(Watt)	755	1287	1917	2645	3470	4389	5398
	2   P absorbée	(W)	1317	1696	2102	2540	3015	3531	4097
	3   I absorbée	(A)	4.27	4.67	5.14	5.67	6.27	6.94	7.68
	4   Tc	(°C)	42.9	45.2	47.3	49.5	51.7	54.0	56.3

<b>60 Hz R404A</b>									
<b>N°6727</b>									
5   T ambience	6   T évaporation	(°C)	<b>-40</b>	<b>-35</b>	<b>-30</b>	<b>-25</b>	<b>-20</b>	<b>-15</b>	<b>-10</b>
<b>25</b>	1   P frigorifique	(Watt)	1697	2499	3425	4463	5594	6796	8039
	2   P absorbée	(W)	1939	2377	2827	3308	3839	4440	5131
	3   I absorbée	(A)	4.72	5.14	5.63	6.21	6.88	7.64	8.51
	4   Tc	(°C)	32.5	34.7	37.0	39.5	42.2	45.3	48.6
<b>32</b>	1   P frigorifique	(Watt)	1198	1945	2801	3759	4811	5939	7128
	2   P absorbée	(W)	1748	2236	2735	3260	3829	4462	5178
	3   I absorbée	(A)	4.50	4.97	5.52	6.15	6.86	7.66	8.56
	4   Tc	(°C)	38.8	40.9	43.1	45.4	47.9	50.6	53.5
<b>43</b>	1   P frigorifique	(Watt)	423	1081	1827	2663	3589	4607	5719
	2   P absorbée	(W)	1288	1871	2460	3070	3717	4418	5189
	3   I absorbée	(A)	4.01	4.57	5.21	5.93	6.72	7.60	8.55
	4   Tc	(°C)	48.5	50.6	52.7	54.7	56.8	58.9	61.2

**1 = cooling capacity 2 = power input 3 = current 4 = condensing temperature 5 = ambient temperature 6 = evaporating temperature**

**Nota : Tecumseh se réserve le droit de modifier les informations contenues dans ce document sans préavis.**

**Note : Tecumseh reserves the right to change information contained in this document without notification.**

© 2021 Tecumseh Products Company  
All rights reserved



**Tecumseh**

<b>TAGT2513ZBR-TZ</b>	<b>Tension TZ : 400V 3~ 50Hz / 440V 3~ 60 Hz</b>
-----------------------	--

Les performances sont données dans les <b>conditions Standard TE</b> :	Gaz aspirés :	32.0 °C
Condition Dew	Sous refroidissement :	2.0 K
The performance data are in <b>Standard TE conditions</b> :	Return gas :	32.0 °C
Dew Condition	Subcooling :	2.0 K

<b>50 Hz R448A (*)</b>								<b>N°6924</b>
5   T ambience	6   T évaporation	(°C)	<b>-30</b>	<b>-25</b>	<b>-20</b>	<b>-15</b>	<b>-10</b>	
<b>25</b>	1   P frigorifique	(Watt)	2272	3144	4157	5295	6536	
	2   P absorbée	(W)	1994	2359	2755	3192	3679	
	3   I absorbée	(A)	4.69	5.12	5.62	6.18	6.81	
	4   Tc	(°C)	31.6	33.9	36.4	39.3	42.7	
<b>32</b>	1   P frigorifique	(Watt)	1889	2682	3615	4681	5864	
	2   P absorbée	(W)	1946	2332	2749	3205	3708	
	3   I absorbée	(A)	4.64	5.10	5.62	6.20	6.85	
	4   Tc	(°C)	37.6	39.7	42.0	44.7	47.7	
<b>43</b>	1   P frigorifique	(Watt)	1331	2008	2823	3779	4872	
	2   P absorbée	(W)	1813	2235	2688	3179	3713	
	3   I absorbée	(A)	4.49	5.01	5.58	6.20	6.88	
	4   Tc	(°C)	47.0	48.9	50.9	53.1	55.6	

<b>60 Hz R448A (*)</b>								<b>N°6924</b>
5   T ambience	6   T évaporation	(°C)	<b>-30</b>	<b>-25</b>	<b>-20</b>	<b>-15</b>	<b>-10</b>	
<b>25</b>	1   P frigorifique	(Watt)	2440	3421	4549	5813	7195	
	2   P absorbée	(W)	2478	2948	3457	4026	4674	
	3   I absorbée	(A)	5.09	5.66	6.31	7.03	7.85	
	4   Tc	(°C)	36.4	38.5	40.9	43.7	47.0	
<b>32</b>	1   P frigorifique	(Watt)	1951	2859	3916	5115	6448	
	2   P absorbée	(W)	2370	2886	3436	4039	4714	
	3   I absorbée	(A)	4.96	5.59	6.28	7.04	7.89	
	4   Tc	(°C)	42.7	44.7	46.9	49.4	52.3	
<b>43</b>	1   P frigorifique	(Watt)		2022	2971			
	2   P absorbée	(W)		2673	3304			
	3   I absorbée	(A)		5.35	6.13			
	4   Tc	(°C)		54.4	56.3			

**1 = cooling capacity 2 = power input 3 = current 4 = condensing temperature 5 = ambient temperature 6 = evaporating temperature**

(\*) Veuillez vous référer strictement aux Recommandations d'Utilisation et Bulletins Marketing Tecumseh du fait de la température de refoulement élevée pour les applications LBP.  
 (\*) Due to very high discharge temperature especially on LBP conditions, please strictly refer to Tecumseh Guidelines & Marketing Bulletin when using this refrigerant.

**Nota : Tecumseh se réserve le droit de modifier les informations contenues dans ce document sans préavis.**  
**Note : Tecumseh reserves the right to change information contained in this document without notification.**

© 2021 Tecumseh Products Company  
All rights reserved



**Tecumseh**

<b>TAGT2513ZBR-TZ</b>	<b>Tension TZ : 400V 3~ 50Hz / 440V 3~ 60 Hz</b>
-----------------------	--

Les performances sont données dans les <b>conditions Standard TE</b> :	Gaz aspirés :	32.0 °C
Condition Dew	Sous refroidissement :	2.0 K
The performance data are in <b>Standard TE conditions</b> :	Return gas :	32.0 °C
Dew Condition	Subcooling :	2.0 K

<b>50 Hz R449A (*)</b>							
							<b>N°5529</b>
5   T ambience	6   T évaporation	(°C)	<b>-30</b>	<b>-25</b>	<b>-20</b>	<b>-15</b>	<b>-10</b>
<b>25</b>	1   P frigorifique	(Watt)	2275	3148	4162	5302	6545
	2   P absorbée	(W)	1994	2359	2755	3192	3679
	3   I absorbée	(A)	4.69	5.12	5.62	6.18	6.81
	4   Tc	(°C)	31.7	33.9	36.4	39.3	42.7
<b>32</b>	1   P frigorifique	(Watt)	1891	2686	3620	4687	5872
	2   P absorbée	(W)	1946	2332	2749	3205	3708
	3   I absorbée	(A)	4.64	5.10	5.62	6.20	6.85
	4   Tc	(°C)	37.6	39.7	42.0	44.7	47.7
<b>43</b>	1   P frigorifique	(Watt)	1333	2011	2828	3785	4880
	2   P absorbée	(W)	1813	2235	2688	3179	3713
	3   I absorbée	(A)	4.49	5.01	5.58	6.20	6.88
	4   Tc	(°C)	47.0	48.9	50.9	53.1	55.5

<b>60 Hz R449A (*)</b>							
							<b>N°5529</b>
5   T ambience	6   T évaporation	(°C)	<b>-30</b>	<b>-25</b>	<b>-20</b>	<b>-15</b>	<b>-10</b>
<b>25</b>	1   P frigorifique	(Watt)	2443	3425	4555	5821	7205
	2   P absorbée	(W)	2478	2948	3457	4026	4674
	3   I absorbée	(A)	5.09	5.66	6.31	7.03	7.85
	4   Tc	(°C)	36.4	38.5	40.9	43.7	46.9
<b>32</b>	1   P frigorifique	(Watt)	1953	2863	3921	5123	6458
	2   P absorbée	(W)	2370	2886	3436	4039	4714
	3   I absorbée	(A)	4.96	5.59	6.28	7.04	7.89
	4   Tc	(°C)	42.7	44.7	46.9	49.4	52.3
<b>43</b>	1   P frigorifique	(Watt)		2025	2976		
	2   P absorbée	(W)		2673	3304		
	3   I absorbée	(A)		5.35	6.13		
	4   Tc	(°C)		54.4	56.2		

**1 = cooling capacity 2 = power input 3 = current 4 = condensing temperature 5 = ambient temperature 6 = evaporating temperature**

(\*) Veuillez vous référer strictement aux Recommandations d'Utilisation et Bulletins Marketing Tecumseh du fait de la température de refoulement élevée pour les applications LBP.

(\*) Due to very high discharge temperature especially on LBP conditions, please strictly refer to Tecumseh Guidelines & Marketing Bulletin when using this refrigerant.

**Nota : Tecumseh se réserve le droit de modifier les informations contenues dans ce document sans préavis.**

**Note : Tecumseh reserves the right to change information contained in this document without notification.**

© 2021 Tecumseh Products Company  
All rights reserved