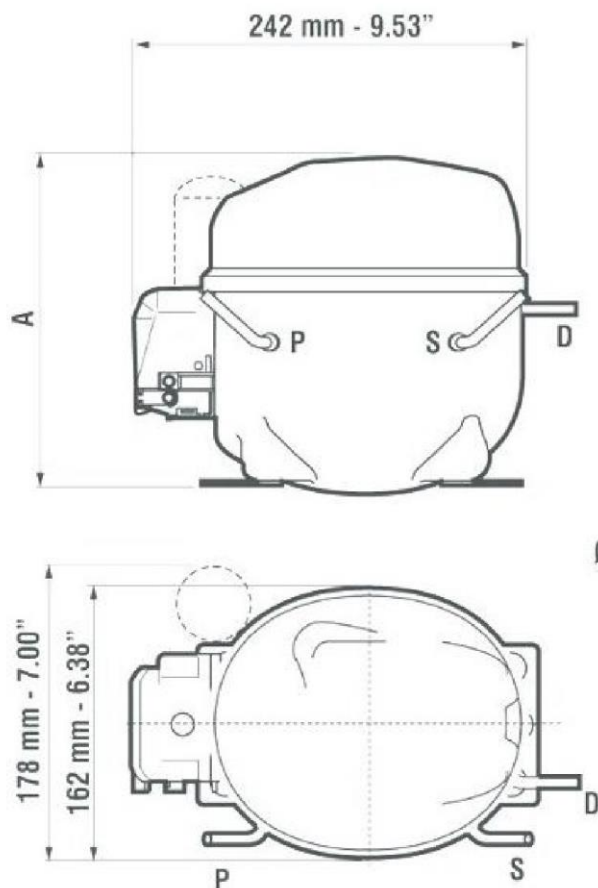
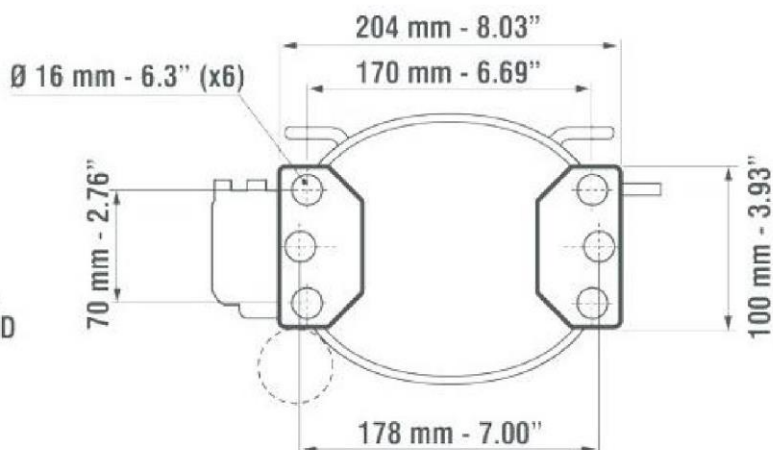


SPRĘŻARKA EMBRACO NEK6217GK

ZASTOSOWANIE WYSOKOTEMPERATUROWE HBP 50Hz
R404A/R507/R452A



	Ø MM	Ø IN	MATERIAŁ
(S)SSANIE	8,10-8,20	0,24	Cu
(P)SERWIS	6,10-6,20	0,24	Cu
(D)TŁOCZENIE	6,10-6,20	3/16	Cu



MODEL	WYDAJNOŚĆ WG EN12900 DLA CZYNNIKA R404A							
	TEMPERATURA SKRAPLANIA	TEMPERATURA ODPAROWANIA						
		-20°C	-15°C	-10°C	-5°C	0°C	5°C	10°C
		W	W	W	W	W	W	W
NEK6217GK	55°C	-	-	955	1157	1386	1638	1916
	45°C	777	954	1166	1411	1690	2003	2347

MODEL	POJEMNOŚĆ [CM ³]	ZASILANIE [V]	TYP SILNIKA	RODZAJ ROZRUCHU	LRA [A]	OLEJ		WAGA NETTO [KG]
						RODZAJ	ILOŚĆ [ML]	
NEK6217GK	14,28	220-240	CSR	HST	22,0	POE22	350	11,5

LRA – PRĄD ROZRUCHU

CSR – KONDENSATOR STARTU I PRACY

HST – WYSOKI MOMENT ROZRUCHOWY SILNIKA, MOŻLIWOŚĆ PRACY Z ZAWOREM ROZPRĘŻNYM LUB KAPILARĄ